

# Wieviel Nachhaltigkeit bezahlt der Markt?



Foto: [www.istockphoto.com](http://www.istockphoto.com), Tom Delme [www.photoxpress.com](http://www.photoxpress.com)

**Prof. Dr. Gerrit Leopoldsberger FRICS MAI**

**Campus of Real Estate © Hochschule für Wirtschaft und Umwelt © Nürtingen-Geislingen**

# Studie: McGraw Hill, 2005

- USA
  - Bürogebäude
  - Premium for „green“
- 

# 3,0%

mehr Mietertrag



# Studie: McGraw Hill, 2005

- USA
  - Bürogebäude
  - Premium for „green“
- 

# 7,5%

mehr Marktwert



# Studie: Salvi et al., 2008

- Schweiz
  - Einfamilienhaus
  - Energieeffizienz
- 

# 7,0

höherer Verkaufspreis



# Studie: Salvi et al., 2008

- Schweiz
  - Eigentumswohnungen
  - Energieeffizienz
- 

3,5%

höherer Verkaufspreis



# Studie: McGraw Hill, 2008

- USA
  - Bürogebäude
  - Premium for „green“
- 

# 6,1%

mehr Mietertrag



# Studie: McGraw Hill, 2008

- USA
  - Bürogebäude
  - Premium for „green“
- 

# 10,9%

mehr Marktwert

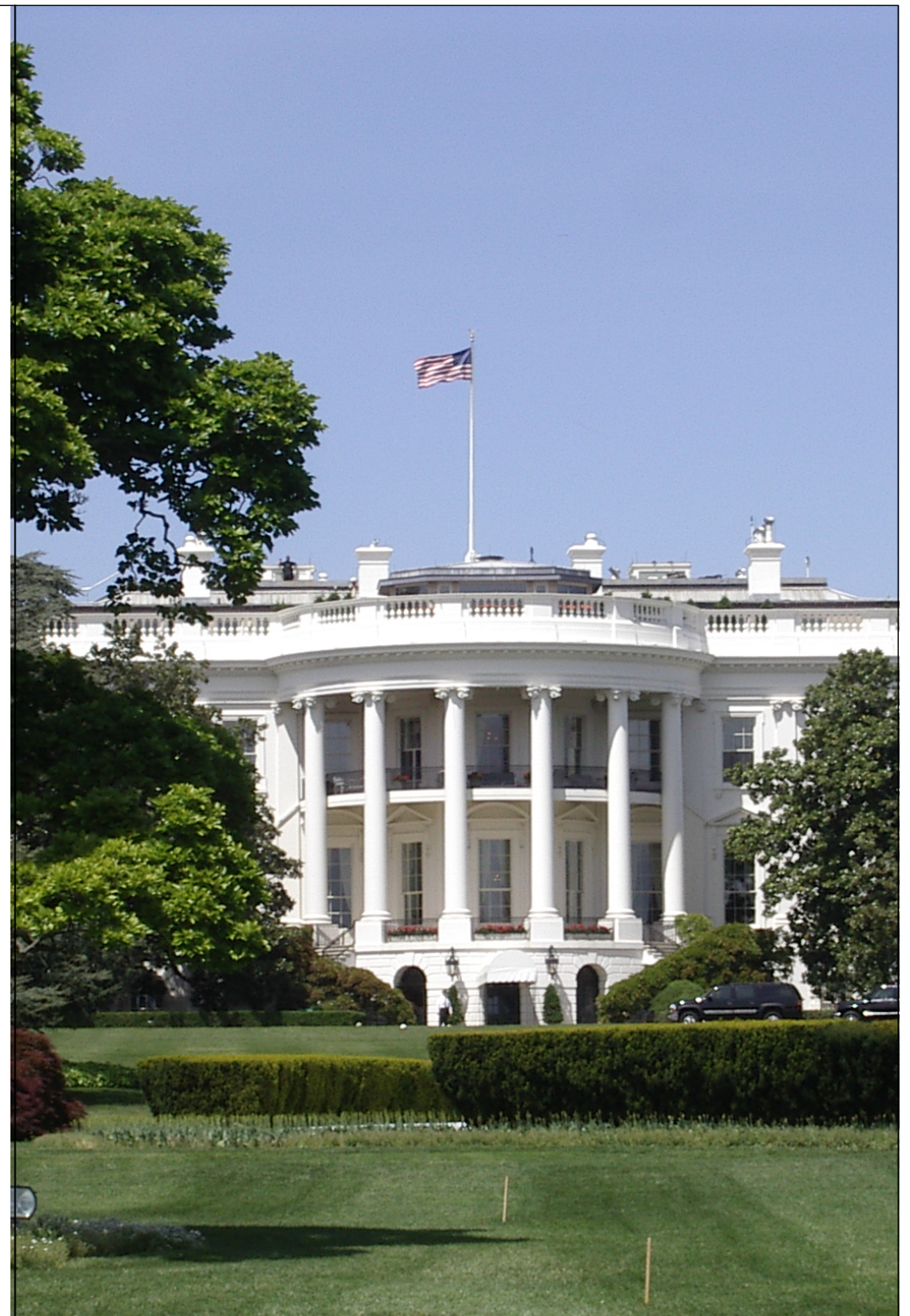


# Studie: Miller et al, 2008

- USA
  - Bürogebäude
  - Energy Star
- 

2,8%

mehr Mietertrag





# Ökologischer Mietspiegel: Darmstadt

- Darmstadt
- Mietwohngebäude
- Ökologischer Mietspiegel 2008

4,0%

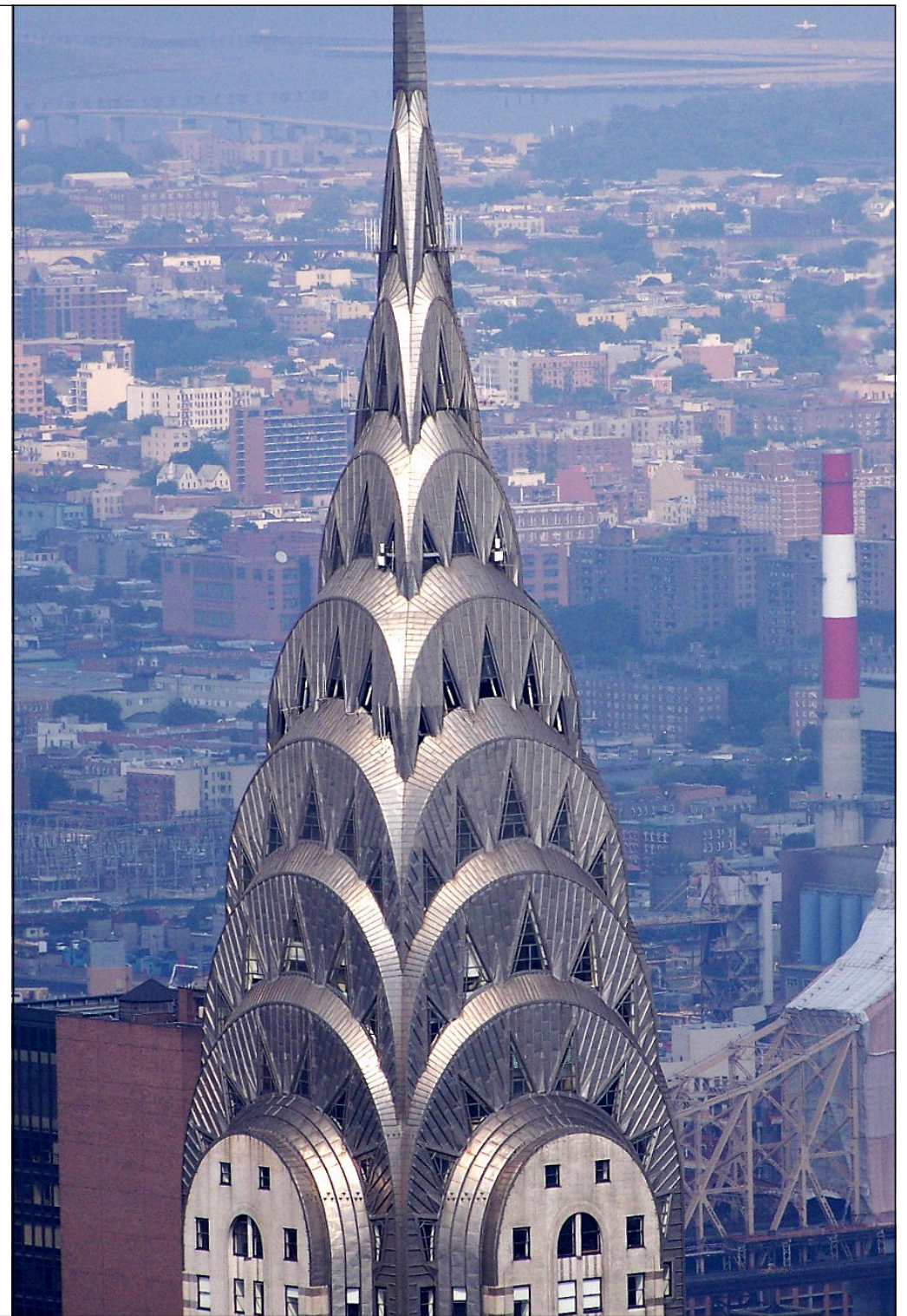
bis 15% mehr Mietertrag

# Studie: Eickholtz et al., 2009

- USA
  - Bürogebäude
  - „Green Rating“
- 

# 3,0%

mehr Miete

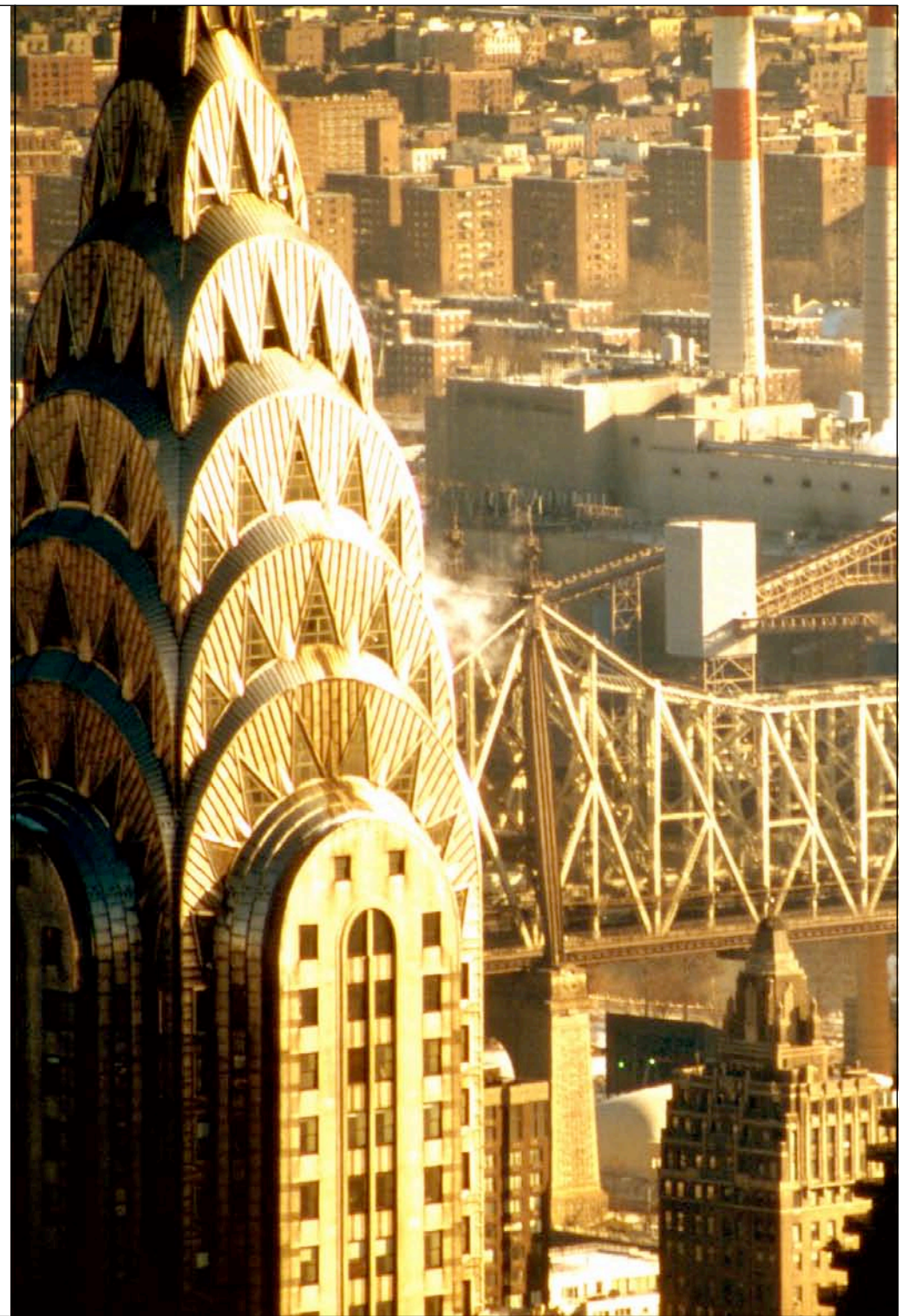


# Studie: Pivo & Fischer, 2009

- USA
  - Bürogebäude
  - Energy Star Label
- 

# 5,9%

mehr Mietertrag

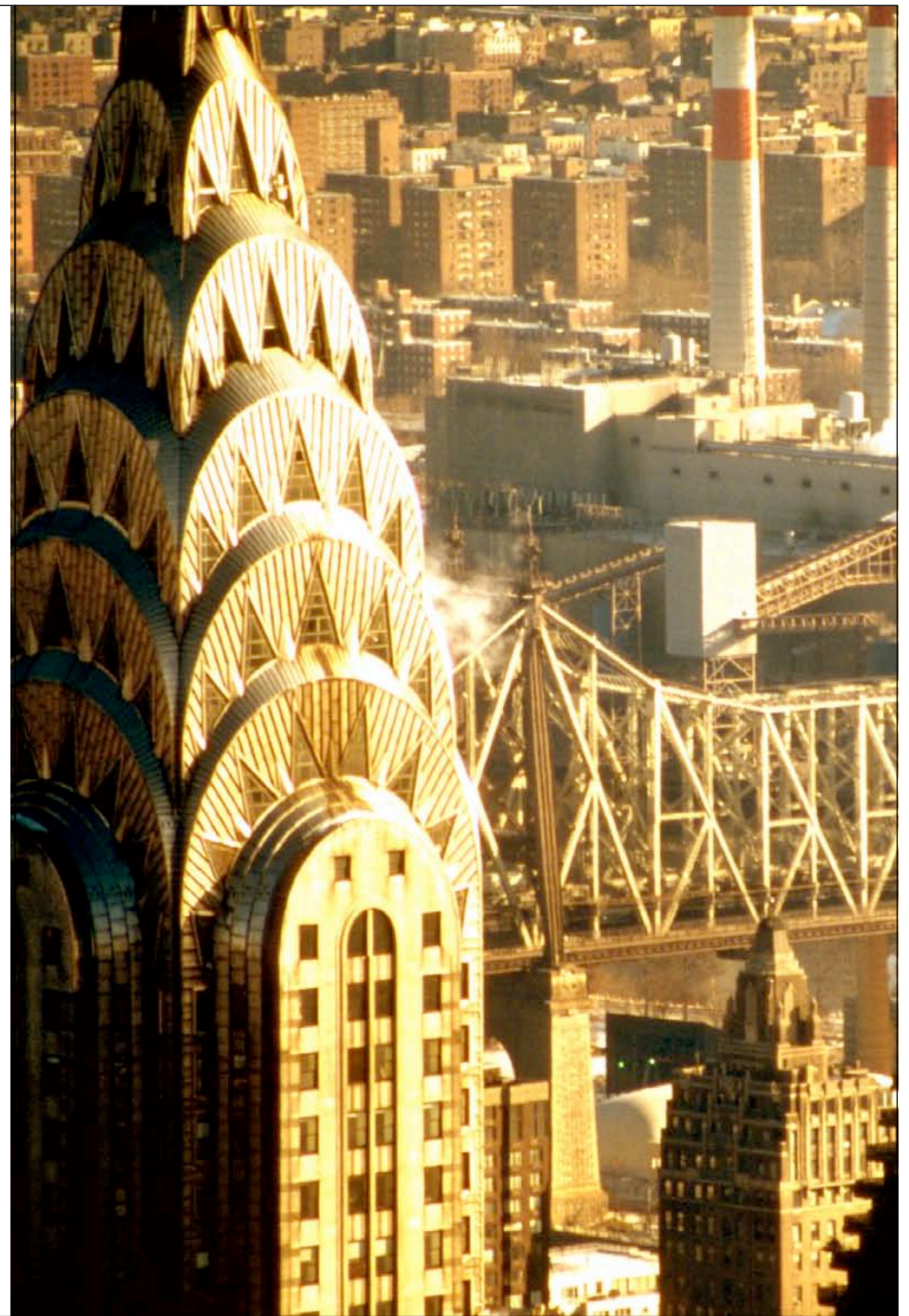


# Studie: Pivo & Fischer, 2009

- USA
  - Bürogebäude
  - Energy Star Label
- 

# 13,5%

höhere Marktwerte



# Studie: Fuerst & McAllister, 2009

- USA
  - Bürogebäude
  - Energy Star Label & LEED
- 

# 11,8%

mehr Mietertrag



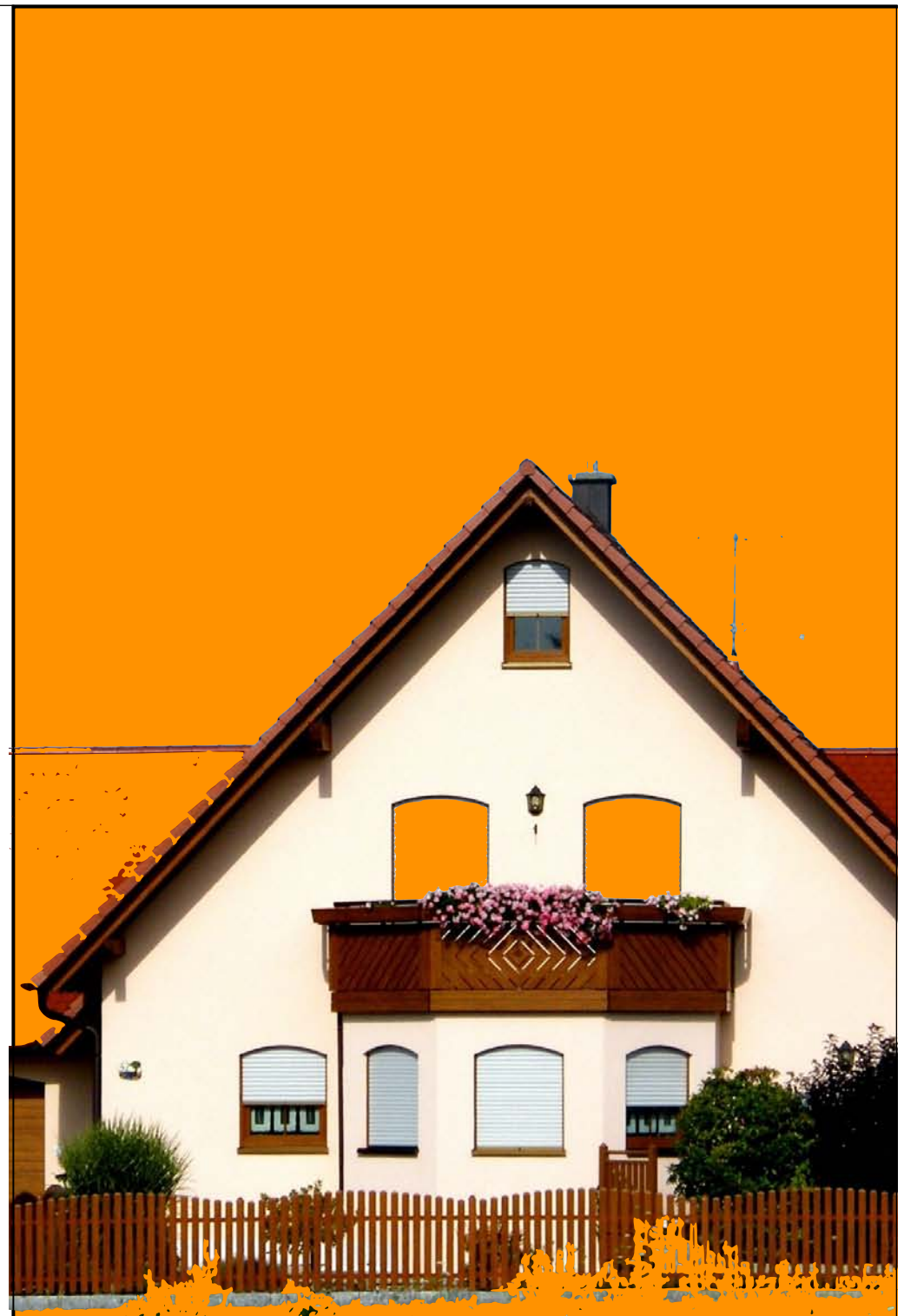
# Veröffentlichung: Bouwfonds REIM Research, 2009

- Niederlande
  - Wohngebäude
  - Energieausweis
- 

# positiv

ohne Mehrertrag

Foto: Hartmut Giessler [www.pixelio.de](http://www.pixelio.de)

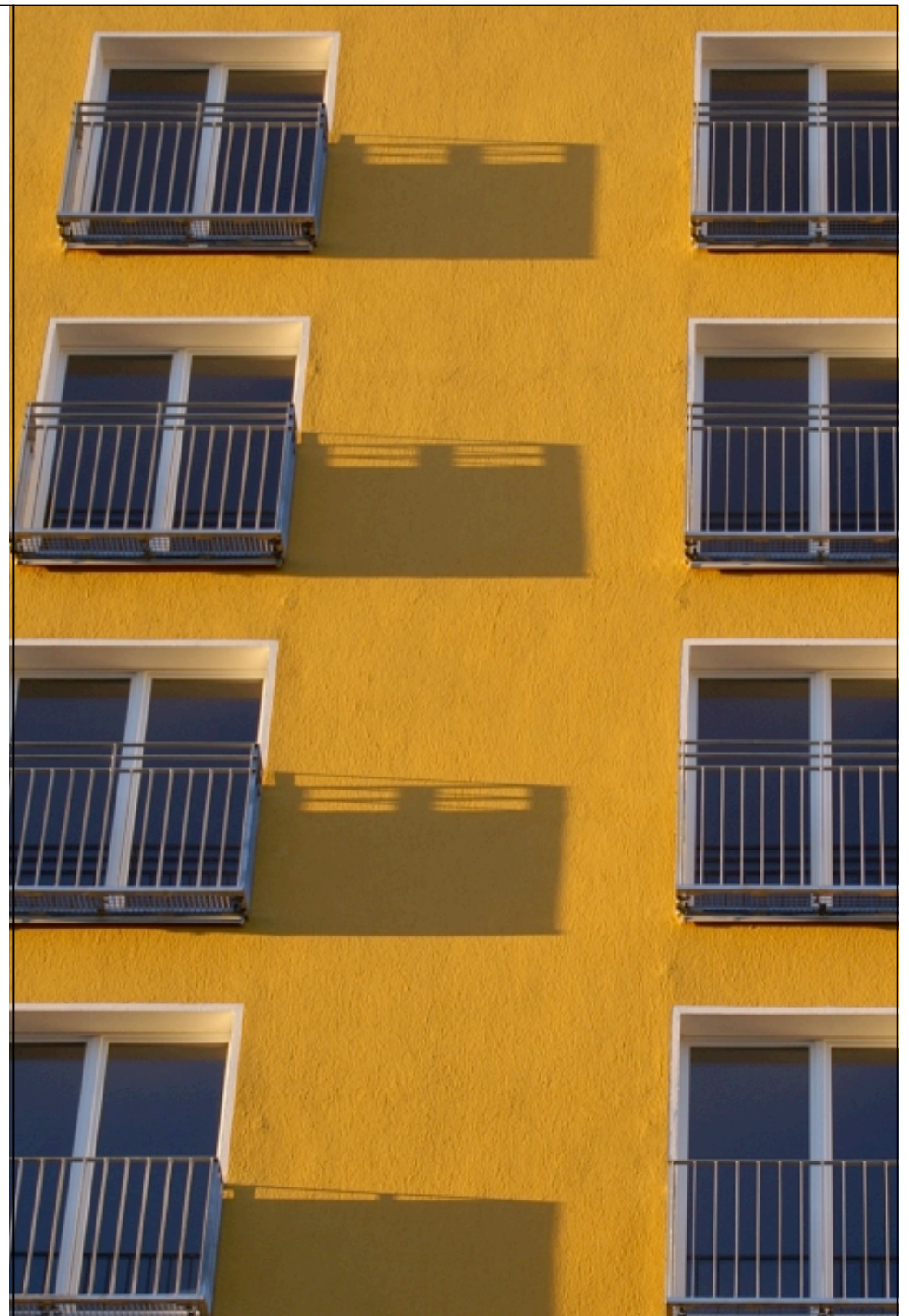


# Studie: Leopoldsberger et al., 2010

- Deutschland
- Mietwohngebäude
- Ökologischer Mietspiegel

# 6,0%

mehr Mietertrag





Umfrage:  
Roland Berger, 2010

4,5%

mehr Mietertrag



# Veröffentlichung: TU München, 2011

- Deutschland
  - Bürogebäude
  - Umfrage
- 

# 10,5%

mehr Mietertrag



# FAZIT

---

Ja, aber





Herzlichen Dank

Kontakt:  
[leopoldsberger@leopoldsberger.de](mailto:leopoldsberger@leopoldsberger.de)